

翻修馬達

多年以來，臺灣在電子和機械領域上一直擁有最前瞻的技術；且成果一直備受肯定及信賴。臺灣栢堅更將此優越技術運用在冷凍櫃的蒸發器馬達翻修上。



蒸發器馬達大多數是因種種不同因素造成線圈燒毀而導致故障，一旦故障，此類馬達即無法繼續使用，必須要更換新馬達或使用翻修馬達以替換。

使用翻修馬達雖然能節省馬達的購買成本，但如該翻修馬達未被正確且確實的修護，其使用時間將不會太久，該翻修馬達可能很快便會再次故障且需再被維修。因此使用一顆未經正確及確實維修的翻修馬達實在不是一個好的成本節約之道。



在高雄，臺灣栢堅的翻修馬達技術已達到一定水準，翻修後的馬達與全新的馬達性能上無太大的差異。但翻修馬達的費用卻僅是新馬達的一半。這無疑是在馬達成本上的一項利多。

我們亞洲的客戶因信賴臺灣栢堅優秀的馬達維修技術，由亞洲各地區將損毀的馬達整批寄送至臺灣栢堅翻新，且認為就算加入所花費的運費成本仍覺得是物超所值、價廉物美。

歡迎歡迎！

很多謝您的閱讀栢堅第六期的電子通訊，今期的焦點是在我們的集裝箱營業部、零配件銷售部及設計新穎的特製貨櫃。

每期的栢堅電子通訊都會為您送上我們不同的商業動向。

今期我們的零配件銷售部會講解如何選擇優良品質的集裝箱地板。我們也很高興在這裡附上我們最新的零配件目錄。

我們再次衷心感謝您，我們尊貴的客戶及商業伙伴，一直對栢堅的支持。

總裁
白瑞南敬啓

在此刊內

	頁
■ 翻修馬達	1-2
■ 設計新穎 — 特製廁所貨櫃	2
■ HSSE 知識有獎問答遊戲	3
■ 栢堅如何判定集裝箱地板的品質	4-5
■ 特別加附 — 最新的零配件目錄	6-33

以下是臺灣栢堅對馬達重建的標準流程：

1. 將燒壞的線圈拿掉
2. 放入新絕緣紙
3. 繞高速，低速線圈
4. 焊接高速，低速線圈
5. 整理、綁線、絕緣
6. 轉子整理換軸承
7. 定子跟轉子組合
8. 測絕緣，送電運轉
9. 外殼磨平、噴漆



在當下的全球經濟不景氣的環境中，透過高品質的馬達翻修服務來維護冷凍櫃的使用壽命對公司來說是一項非常重要的成本控制議題。臺灣栢堅不僅有能力承接大量的馬達維護，並能安排馬達批量出貨以為客戶節省運輸費用。請與我們臺灣栢堅的採購部門聯繫以便提供您蒸發器馬達的翻修報價。

如欲查詢，請致電栢堅臺灣貨櫃維修股份有限公司呂玲玉小姐，電話：+886 7821 7722 內線 ext 330。

設計新穎 — 特製廁所貨櫃

為你的員工、顧客、訪客、軍人、商業夥伴甚至學生添置一個舒適的移動式衛生間(貨櫃)!! 它適用於不同的場合包括建築地盤、工作的地方、展覽場地、露天表演、學校、醫務中心……還適用於更多盛大的活動!!

易於攜帶 簡便

利用標準20尺或40尺標準貨櫃改裝成廁所，並配備所有廁所設施。這種產品處理靈活，可作為臨時用途而且方便搬運。

廁所貨櫃可於一個月內生產，並運送到遠東多個普遍的地點。我們亦可作全球運送，但較偏遠的地方則需要長一點的運送時間。

我們還會替廁所貨櫃重新塗上油漆翻新，延長它的壽命及保持美觀。多款顏色可供選擇以滿足客人的要求。



高質素 具特色

所有的廁所貨櫃都配備高質素且特別的廁所設施：

- A. 牆及天花均裝上防水塑膠纖維板，以便清潔
- B. 電線裝置及喉管已預先安裝，既安全，處理程式簡易
- C. 通風系統及窗戶都已裝上，提高櫃內空氣流通的情況
- D. 配上高質素及衛生的洗手盆和坐廁
- E. 地面全用混凝土覆蓋，再鋪上彩色瓷磚

靈活 具彈性

不同款式的建築物料任君選擇，滿足閣下的期望及要求。

價格合理

栢堅一直志於提供合理的價錢，優質的服務，並贏盡口碑。

如有任何查詢，請致電：

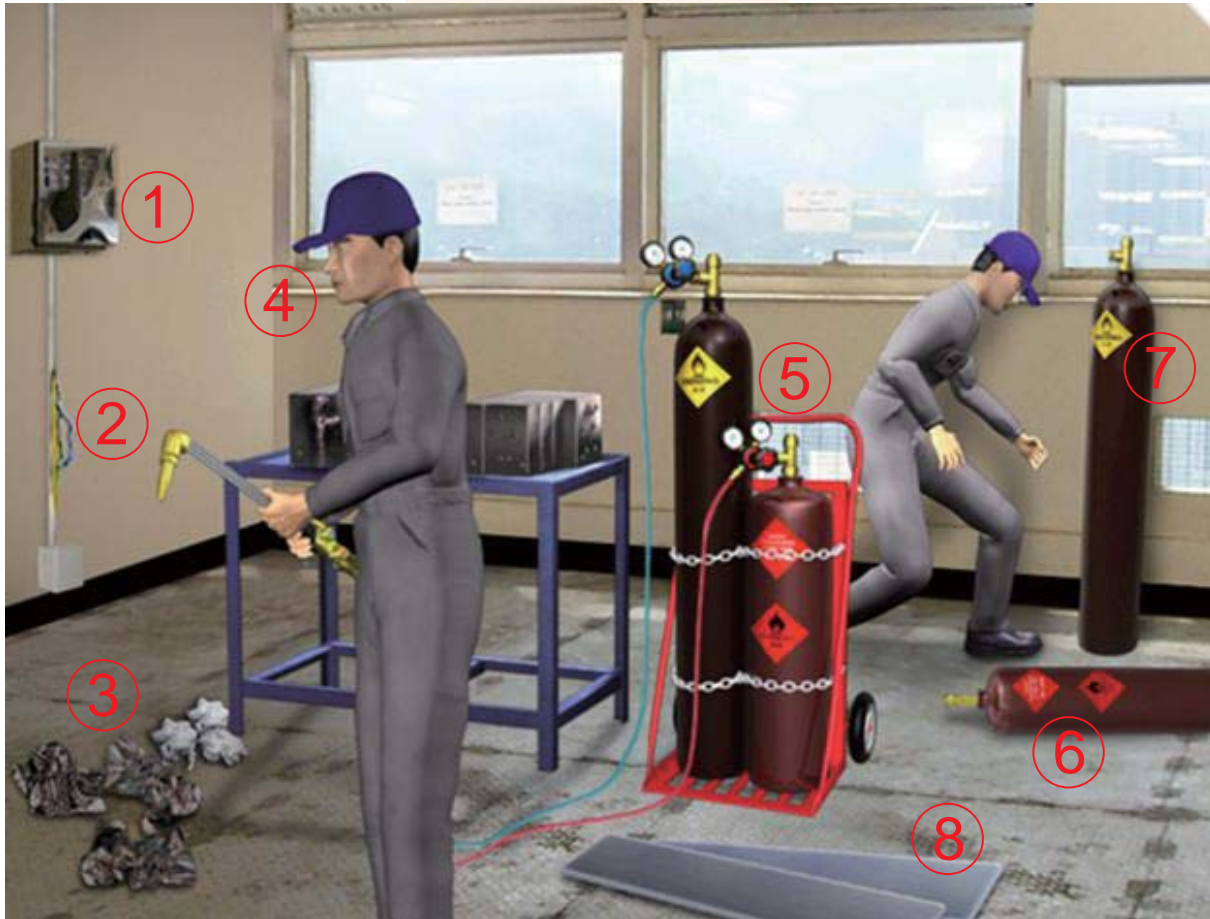
聯絡人：吳君兒小姐

電話：+852 3765 7783

電郵：gcabrgcet@brigantinegroup.com



HSSE 知識有獎問答遊戲



請仔細觀看上圖，對以下10道題目說法對錯做出判斷：「✓」= 正確，「✗」= 錯誤

1. ① 與 ② 處都有人體觸電的危險
2. ① 與 ② 處存在的用電問題，焊工都可以進行維修
3. 焊接產生的火花可能引燃 ③ 處地面上的廢布
4. ④ 處人員在氣焊時，只需帶防護口罩，不用帶防護眼鏡
5. 圖中動火作業區域缺少滅火器
6. ⑤ 處乙炔氣瓶在使用時可以不裝回火閥
7. ⑥ 乙炔氣瓶可以橫放在地面上使用
8. 氣瓶可以在地面滾動進行運送
9. ⑦ 處的氣瓶擺放方式正確
10. ⑧ 處地面鐵板的鋒利邊緣可能導致人腳受傷

重要提示：

1. 請於2009年9月30日以前將您的答案以郵件方式發至 gcabrgqsse@brigantinegroup.com。
2. 請在郵件中寫清楚您的公司名稱、個人有效聯繫電話和郵寄位址。
3. 栢堅集團QHSSE部將從所有正確答案中隨機抽取20名幸運參與者並於十月份送出一份神秘禮物。
4. 栢堅集團QHSSE員工將會跟所有幸運者確認您的獲獎並郵寄獎品。
5. 如果您有任何疑問，請致電+852 3765 7760與我們QHSSE部門的梁志偉先生聯繫，或郵件至 gcabrgqsse@brigantinegroup.com。
6. 本次活動如有任何爭議，栢堅集團QHSSE部門擁有最終解釋權。

栢堅如何判定集裝箱地板的品質

地板是集裝箱關鍵部件在於其強度必須足以承載貨物，以保護貨物在運輸途中免受破壞和玷污。

根據被市場普遍接受的和為對品質有要求的客戶所制定的集裝箱維修品質標準，我們可以從以下六個方面定義集裝箱地板品質，分別是：

1. 承載力
2. 密度
3. 含水率
4. 膠水規範
5. 尺寸及地板結構
6. 外觀

1. 地板的承載力

承載力是衡量地板是否合格最重要也是最基本的要求，地板的承重必須達到**7,260公斤**。據以往經驗和統計資料，集裝箱運輸過程中關於地板損壞的投訴，絕大部分都與地板承載力相關，因此，在甄選地板供應商的過程中，除了要求供應商出具承重認證檔外，栢堅採購部還會安排由協力廠商見證的獨立的測試，並由勞氏船級社專員見證。除了最開始的承載力測試外，同樣的測驗也被要求在每年進行一次，以確保品質的穩定。除此之外，我們還有自己的進貨品質控制程式，品質控制程式要求在供應商每五百件次的交貨中隨機抽取樣品，進行模擬承載測試作為貨物驗收的標準。



栢堅的集裝箱地板在接受7,260承載力測試



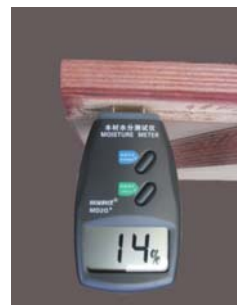
倉庫同事在收貨時根據進貨品質控制程式的要求進行8噸叉車模擬承載測試

2. 地板密度

正常地板的密度要求達到每立方**750公斤**，該密度因應樹種而略有差別。地板密度直接影響地板的承載性能。根據市場普遍接受的維修標準，一張尺寸為**28x1160x2400毫米**的標準規格的地板，重量最少為**58.5公斤**。我們的品質控制程式要求，在每批次交貨中按**10%**比例隨機抽查重量以確保密度合格。

3. 含水率

地板的含水率需低於**14%**。含水率是衡量地板品質的重要指標，而在業屆卻是常常被忽視的。超標的含水率不僅會造成密度達標的假像，影響地板的防腐性能及縮短其使用壽命。為了確保水份含量達標，進貨品質控制程式要求倉庫在每批次的交貨中按照**2%**的比例抽樣，然後使用水份測試儀做相應的水份檢測。



4. 膠水規範

地板的膠合強度直接取決於地板所使用的膠水性能。市場普遍接受的修箱標準中要求集裝箱地板的製造必須使用酚醛膠水，是因為酚醛膠水能夠保證地板獲得最佳的膠合強度和膠合效力，延長使用壽命。然而不幸的是，市場上許多不法廠商因為成本低而使用性能差的尿素醛膠水。為了測試地板的膠水黏結強度及的膠合強度，進貨品質控制程式要求倉庫在每千件交貨中隨機抽取一個樣板，進行水浸實驗，觀測其膠合性能。

5. 尺寸及地板結構

根據市場普遍接受的修箱要求，地板的層數應該為**19層**或者**21層**，厚度為**28毫米**，也就是常說的「**3x2結構**」模式。**3x2結構**是一種經過驗證而被接受的可確保地板獲得較佳承載性能的構造方式，即面板和底板必須是三層(縱向結構的)克隆木。根據進貨品質控制程式的要求，倉庫在每批次交貨中按**2%**比例隨機抽查作為貨物驗收標準。

6. 地板外觀

根據市場普遍接受的修箱要求：

面板

裂縫

面板如出現裂縫，寬度不得超過4毫米，深度不得超過1.5毫米，長度不得超過30釐米或同等尺寸。對於寬度大於1.5釐米的裂縫應有技術地用塑化木修補至光面精緻。單張面板裂縫數量不得超過5條。任何裂縫深度都不應超過頭層夾板。

蟲洞/劃痕

面板不容許有蟲洞或劃痕。如果有任何證據證明地板上有蟲洞或劃痕，地板應被駁回。

背板

裂縫

背板如出現裂縫，寬度不得超過5毫米，長度不得超過450釐米或同等尺寸。單張面板裂縫數量不得超過5條。任何裂縫深度都不應超過頭層夾板。底面應塗上密封漆。

蟲洞/劃痕

蟲洞：最大直徑應小於或等於2毫米且不聚結。

劃痕：最大長度不應超過15毫米且每平方米上劃痕不應超過4個。

根據市場普遍接受的修箱要求，對於面板色差或單板的平直度經過熱壓後出現波浪形，都可被集裝箱維修接受。

在進貨品質控制程式中關於地板的外觀品質，倉庫會在每批次交貨中按2%比例抽查。

如需要高品質的地板，請聯繫：

零配件銷售部 ：黃欣欣
電話 ：[+86 755 2527 9996](tel:+8675525279996)
郵箱 ：GCABRGPROSPS@brigantinegroup.com



集装箱配件产品目录



BRIGANTINE

栢坚集团

电话: (86) 755 25279996

传真: (86) 755 25279027

GCABRGPROSPS@brigantinegroup.com

www.brigantinegroup.com





目录

铁干货箱箱体材料.....	4
1 顶板.....	4
2 侧板.....	5
3 前端板.....	5
4 门板.....	5
5 前角柱.....	6
6 后角柱及焊接槽钢/后角柱.....	6
7 底横梁.....	6
8 底侧梁.....	7
9 顶纵梁.....	7
10 后底梁.....	8
11 前底梁.....	8
12 前护铁.....	8
13 后顶阵.....	9
14 四尺门通.....	9
15 地板中心梁.....	9
16 加角料.....	9
17 门底梁.....	9
18 门方通.....	10
19 角柱头.....	10
20 鹅颈槽纵梁.....	10
地板.....	11
22 地板.....	11
铝干货箱箱体材料.....	11
23 底横梁.....	11
24 底横梁夹板.....	12
25 铝顶梁.....	12
26 铝底梁.....	12
27 绑料.....	13
28 内壁柱.....	13
29 外壁柱.....	13
30 内顶梁.....	13
冷藏箱箱体材料.....	14
31 T型地板.....	14
32 顶纵梁.....	14
33 底纵梁.....	14
35 前顶横梁.....	14
36 后角柱.....	14
37 门上梁.....	14
38 门下梁.....	14
39 外顶板.....	14
40 外侧板.....	15
41 内侧板.....	15
42 门内侧板.....	15
43 滴水器塞子.....	15
44 去水喉.....	15
45 去水器塞子.....	16
46 不锈钢平板.....	16



箱门零配件.....	17
47 门锁件.....	17
48 通风窗.....	19
49 门边胶.....	20
50 CSC 牌.....	20
51 边胶压条.....	21
紧固件及螺丝.....	21
52 铝拉丝铆钉.....	21
53 不锈钢拉丝铆钉.....	21
54 铝索钉.....	21
55 钢索钉.....	21
56 地板钉.....	22
涂料.....	22
57 海虹面漆 58 海虹标签漆.....	22
59 海虹底漆 60 稀释剂.....	22
开顶箱材料.....	23
61 开顶箱绳索.....	23
62 开顶箱横梁.....	23
63 帆布.....	23
挂衣箱材料.....	24
64 M3 挂衣梁.....	24
65 挂衣绳.....	24
66 挂衣带.....	24
冷藏箱机组配件.....	24
67 CARRIER 开利.....	24
68 DAIKIN 大金.....	24
69 THERMO KING 大冷王.....	24
绑扎件.....	25
70 防台风带.....	25
其它材料.....	25
71 集装箱干燥剂.....	25
72 塑料薄膜.....	26
73 密封胶.....	26
74 制冷剂.....	26
75 焊丝.....	27
76 标贴.....	27
77 地板环保清洗剂.....	27
常见问题解答.....	28
Q: 如何订购?.....	28
Q: 为什么目录里没有产品价格?.....	28
Q: 订单确认后多久可以收到我的货品?.....	28
Q: 如何付款?.....	28
Q: 栢坚如何保证配件的质量?.....	28
Q: 如果我需要的材料和目录上的不完全一致或不在目录上怎么办?.....	28
Q: 我可以用什么语言来查询我的需求?.....	28



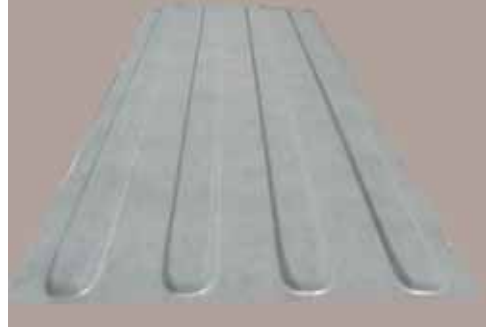
铁干货箱箱体材料

1 顶板

2.0X1045X2356MM, STANDARD, 5 槽



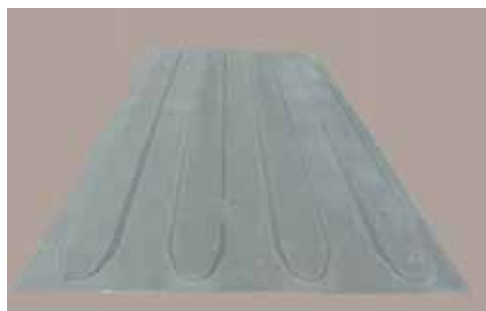
2.0X1045X2356MM, MAERSK, 4 槽



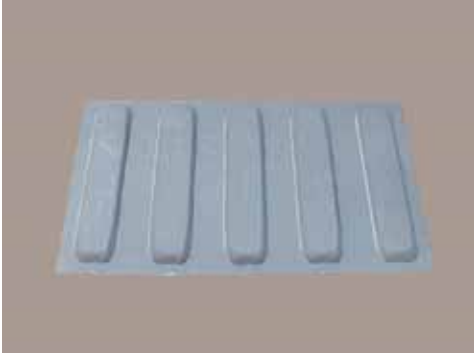
2.0X1045X2356MM, TEX, 3 槽



2.0X1144X2359MM, EVER, 4 槽



2.0X1045X600MM, STANDARD, 5 槽



2.0X1045X600MM, MAERSK, 4 槽



2.0X1045X600MM, TEX, 3 槽



2.0X1144X600MM, EVER, 4 槽





2 侧板

尺寸:

1.6X1116X2400MM, 标准

1.6X1116X2700MM, 标准



尺寸:

1.6X1016X2700MM, HJN

1.6X1016X2400MM, HJN



3 前端板



尺寸:

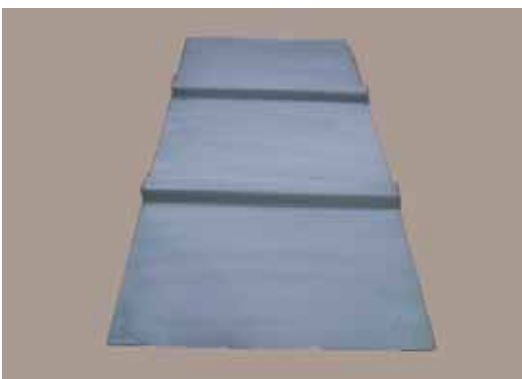
2.0X1024X2400MM, 标准

2.0X1024X2700MM, 标准

2.0X1024X2400MM, EVER

2.0X1024X2700MM, EVER

4 门板



尺寸:

2.0X943X1957MM, 2 槽

2.0X943X2258MM, 2 槽

2.0X943X1953MM, 3 槽

2.0X943X2258MM, 3 槽



5 前角柱



尺寸:
6.0X229X245X2400MM, WIDE
6.0X229X245X2700MM, WIDE

6 后角柱及焊接槽钢 12X113X40X2353MM 12X113X40X2657MM



后角柱 6.0X70X39X230X2400MM 6.0X70X39X230X2700MM



7 底横梁

4.0X45X122X75X2350MM



4.0X45X100X45X2350MM
4.0X45X122X45X2350MM





8 底侧梁
4.5X50X155X30X5702MM



4.5X50X162X30X5702MM



9 顶纵梁

3.0X60X60X5702MM



14X50X5702MM



T=4.0 L=2400MM W TYPE



T=4.0 L=2400MM U TYPE





10 后底梁



Size/尺寸:
4.5X158X150X2400MM

11 前底梁



尺寸:
4.0X115X154X2400MM

12 前护铁



尺寸:
3.0X397X2400MM
4.0X397X2400MM
3.0X335X2400MM

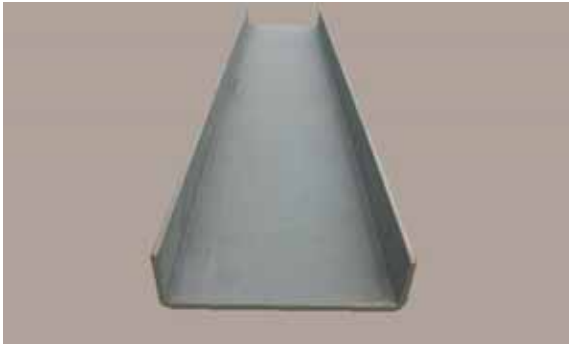


13 后顶阵



尺寸:
3.0X388X2400MM
3.0X340X2400MM
4.0X112X113X137X2400MM

14 四尺门通



尺寸:
4.0X50X150X50X943MM

15 地板中心梁

尺寸: 2.3X42X28X25X3000MM (如需图片请联系销售人员)

16 加角料



尺寸:
4.0X50X30X2400MM
4.0X45X80X2400MM
4.0X60X115X2400MM
4.0X150X60X2400MM
6.0X100X100X2400MM
6.0X30X50X2400MM

17 门底梁

3.0X60X60X2112MM (如需图片请联系销售人员)

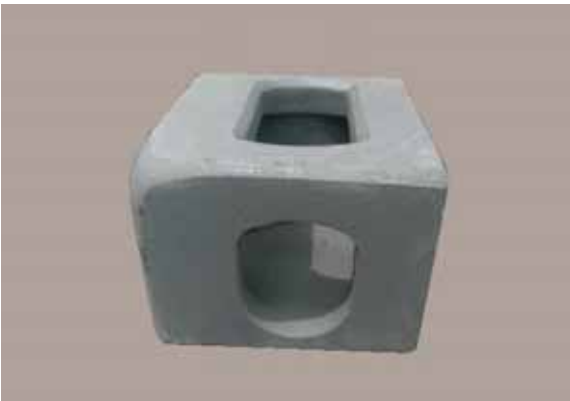


18 门方通



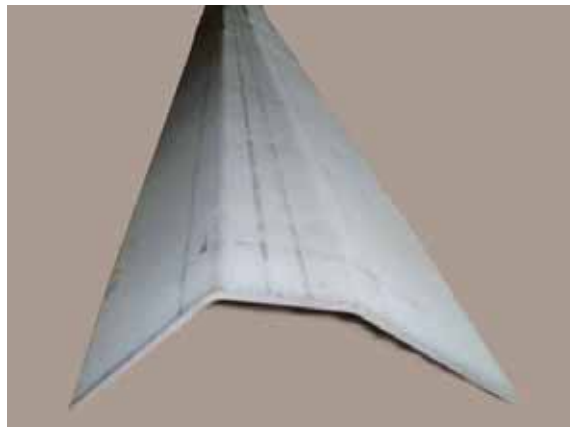
尺寸:
3.2X50X100X2260MM
3.2X50X100X2560MM

19 角柱头



尺寸:
178X162X118MM

20 鹅颈槽纵梁



尺寸:
4.0X75X100X75X2268MM



21 平板



尺寸:
2.0X1130X2400mm
4.0X1480X2400mm

地板

22 地板



尺寸:
28x1160x2400mm
28x1220x2400mm

产品描述:

- 19 或 21 层夹板;厚度 28mm;
- 头三层底三层夹板为阿比东木+ 硬木夹板;
- 最大含水率 14% ;
- 经过Basileum SI-84 处理;
- 密度不低于 750kgs 每立方米;
- 强度足以通过 7,260kgs 承载力测试 ;
- 酚醛胶水。

铝干货箱箱体材料

23 底横梁



尺寸:
60X100X2320MM
70X80X2350MM
70X100X2320MM
60X124X2350MM



24 底横梁夹板



尺寸:
90X82.6X2400MM
76X104X2400MM

25 铝顶梁

For MAEU 45'
For SEAU 40'&45'
For APL 45'
For EVER
(如需图片请联系销售人员)

26 铝底梁



FOR MAEU 45
FOR SEAU 40'&45'
For APL 45'
For EVER



27 绑料



10 (T) X 125(W) X L
6.5(T) X 100(W) X L
9.5(T) X 100(W) X L
6.0(T) X 130(W) X L

28 内壁柱

尺寸:

75X134X2785MM
75X134X2400MM

29 外壁柱



尺寸:

63X140X2785MM

30 内顶梁



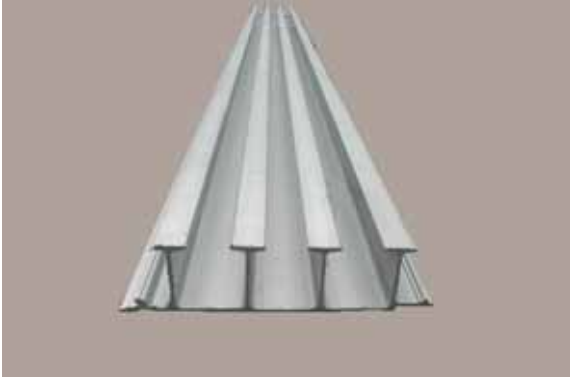
尺寸:

40X86X2360MM
38.5X86.5X2345MM



冷藏箱箱体材料

31 T型地板



3 槽
5 槽
6 槽

32 顶纵梁 CORTEN-A OR SPA-H

33 底纵梁 CORTEN-A OR SPA-H

34 前角柱 CORTEN-A OR SPA-H

35 前顶横梁 CORTEN-A OR SPA-H

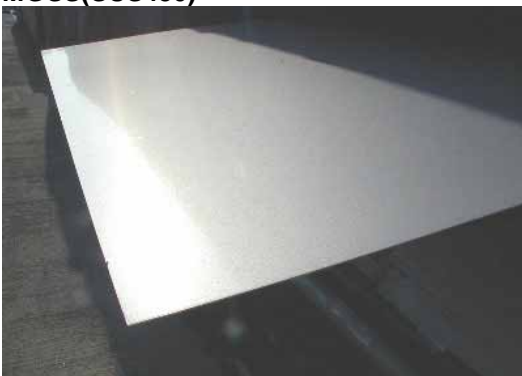
36 后角柱 CORTEN-A OR SPA-H

37 门上梁 CORTEN-A OR SPA-H

38 门下梁 CORTEN-A OR SPA-H



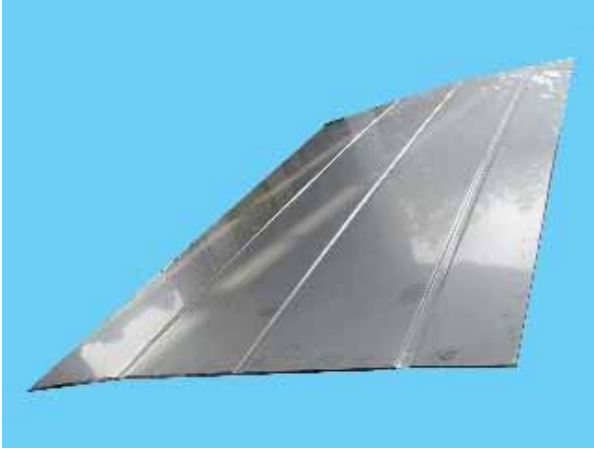
39 外顶板 MGSS(SUS430)





40 外侧板

MGSS(SUS430)



41 内侧板
SUS 304

42 门内侧板
SUS 304



43 滴水器塞子

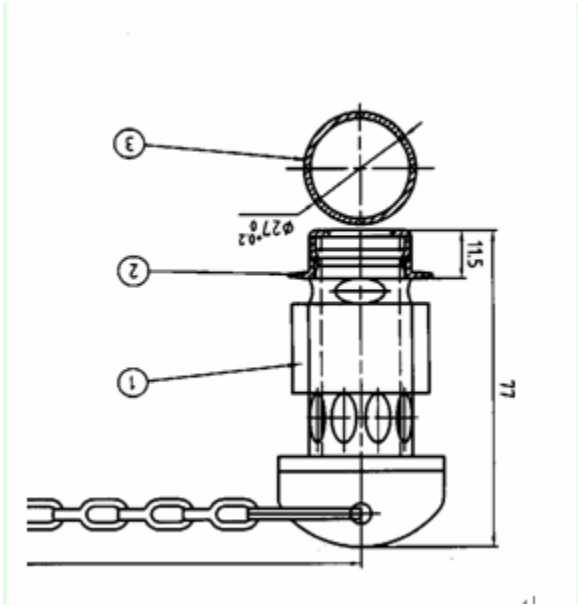


44 去水喉





45 去水器塞子



46 不锈钢平板

SUS430-2B, 1.0X1219X2750MM
SUS304-2B, 1.0X1000X3000MM





箱门零配件

47 门锁件
鸡头(LH/ R.H)



大码



(有孔)花门手



花锁耳



鸡座(LH/ R.H)



小码



平门手



平锁耳





花锁托



平锁托



锁耳垫(介子)



门手夹



门手钉



门巴圈



大码胶垫



小码胶垫





门铰



门铰芯



门铰耳



48 通风窗
"S" 型



"M"型





49 门边胶



尺寸:

- “JC” TYPE, CONTAINER SET, 20'/40'
- “JC” TYPE, CONTAINER SET, 40'HC
- “C” TYPE, CONTAINER SET, 20'/40'
- “C” TYPE, CONTAINER SET, 40'HC
- “J” TYPE, CONTAINER SET, 20'/40'
- “J” TYPE, CONTAINER SET, 40'HC

“C” 型, 2.50MTRS / PC



“J” 型, 2.50MTRS / PC



50 CSC 牌



尺寸:

- 0.8X200X250MM
- 0.8X100X200MM



51 边胶压条



尺寸:
1.0X23X7X2549MM
1.0X23X7X2249MM

紧固件及螺丝

52 铝拉丝铆钉

HZ 4.8X10MM
HZ 6.4X14MM

53 不锈钢拉丝铆钉

QBZ 4.8X10MM
QBZ 6.4X14MM



54 铝索钉

QLH10X8MM
QLH10X12MM
QLH10X16MM
QLH10X18MM

55 钢索钉

GH10X8MM
GH10X12MM
GH10X16MM
GH10X20MM





56 地板钉



M8X50MM
 M8X45MM
 M8X65MM
 M6X50MM
 M6X45MM
 M6X65MM

涂料

57 海虹面漆 REFER TO COLOR BROCHURE



58 海虹标签漆 5636-1999



59 海虹底漆 1641-1984



60 稀释剂 08080





开顶箱材料

61 开顶箱绳索



尺寸:
20'
40'

62 开顶箱横梁

A SHAPE
B SHAPE
C SHAPE
(如需图片请联系销售人员)

63 帆布



尺寸:
20'
40'



挂衣箱材料

64 M3 挂衣梁



65 挂衣绳 尼龙



66 挂衣带 橘色/黑色



冷藏箱机组配件

67 CARRIER 开利

68 DAIKIN 大金

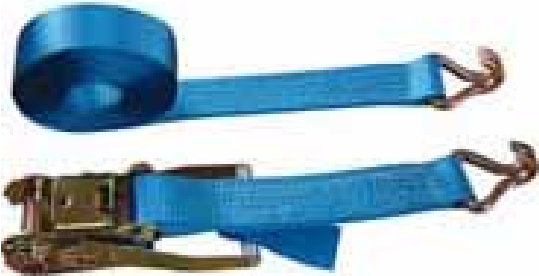
69 THERMO KING 大冷王

如需更多冷藏箱机组配件信息，请联系 +86 755 2527 9996 或 GCABRGPROSPS@brigantinegroup.com.



绑扎件

70 防台风带



WIDTH=75MM, 13T, L=26M, S HOOK
WIDTH=50MM, 5T, L=26M, DOUBLE J HOOK

其它材料

71 集装箱干燥剂





72 塑料薄膜



73 密封胶



NEOPRENE, BLACK, 310ML/PC 30PCS/BOX
 NEOPRENE, WHITE, 310ML/PC 30PCS/BOX
 BUTAL, BLACK, 310ML/PC 30PCS/BOX
 BUTAL, WHITE, 310ML/PC 30PCS/BOX



POLYURETHANE , BLACK, 400ML/PC
 POLYURETHANE , BLACK, 400ML/PC 20PCS/BOX
 POLYURETHANE , WHITE, 400ML/PC 20PCS/BOX

74 制冷剂



134A ,(30LBS/13.6KGS)
 404A, (24LBS/10.09KGS)



栢坚集团

75 焊丝

ER70S D=1.0MM,20KGS PER PKGS



76 标贴

AVAILABLE PER REQUEST/可根据需要定制



77 地板环保清洗剂





常见问题解答

Q: 如何订购？

A: 如果您想用具有竞争力的价格取得最好品质的集装箱配件，取得市场优势的同时增加您客户的满意度，那么请现在就通过以下方式联系我们：

电话： (86) 755 2527 9996

传真： (86) 755 2527 9027

电邮： GCABRGPROSPS@brigantinegroup.com

公司主页： www.brigantinegroup.com

Q: 为什么目录里没有产品价格？

A: 这首先是因为材料价格有经常性浮动。其次运输成本会因应订单的数量，运输方式，目的地的不同而异。我们对客户的承诺是确保我们一直和市场同步，价格将紧贴市场走势。在收到您的问讯时，我们将为您提供当下最具优势的价格。

Q: 订单确认后多久可以收到我的货品？

A: 货品交期取决于订单的数量，生产周期和交通运输时间。栢坚将在收到您订单确认的第一时间安排生产备货，用最快和最合适的方式将货品运送到您手上。

Q: 如何付款？

A: 您可以选择用信用卡，预付款，信用证，货到付款，或成为我们的经常性客户后享受一定的帐期的方式付款。如需更多信息，欢迎联系栢坚销售代表。

Q: 栢坚如何保证配件的质量？

A: 栢坚可以提供铁料和木地板的质量保证书。并且栢坚坚持对所有的产品进行严格的质量控制以保证您收到最好品质的配件。

Q: 如果我需要的材料和目录上的不完全一致或不在目录上怎么办？

A: 栢坚供应各系列集装箱配件，如各类干箱材料，冷箱箱体材料，冷箱机组配件等。为了方便您查阅，本目录主要收录了市场上最常用的配件品种。除此以外，栢坚可根据您的具体要求定制您所需的配件；且还可为您找到一些市场上不常见的或旧型号产品的配件。如果您发现您所需要的产品不被涵盖，欢迎随时联系销售人员索取更多信息。

Q: 我可以用什么语言来查询我的需求？

A: 栢坚拥有多文化的来自不同背景的员工队伍。我们可以很轻松地处理您书面或口头的英文，国语，粤语，简体或繁体中文的疑问。员工中，我们拥有精通丹麦语，德语，马来文，泰文，西班牙语和韩文的同事。